



KASEI project



九州建築学生仮設住宅環境改善プロジェクト

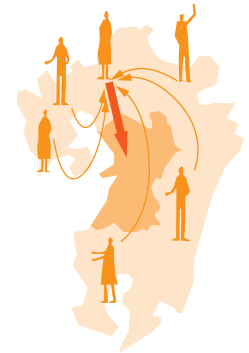
Kyushu Architecture Student Supporters for Environmental Improvement project

■KASEI プロジェクトとは

KASEI プロジェクト (Kyushu Architecture Student Supporters for Environmental Improvement project) は、熊本地震の被災地に建設された仮設住宅地の環境改善活動を行い、居住者に安らぎのある住環境と、それら一連の活動を通じて豊かなコミュニティを築くことに「加勢(かせい)」することを目標とします。

■KASEI プロジェクトの特徴

- ・ 建築系大学学生が協力して仮設住宅の住環境改善に取り組む
- ・ 九州山口の大学を中心に多くの学生・教員が参加
- ・ 仮設住宅の居住者、地元自治体と話し合いを重ねながら継続的に活動する
- ・ みんなで考え、みんなで作り、みんなで支える場を作る

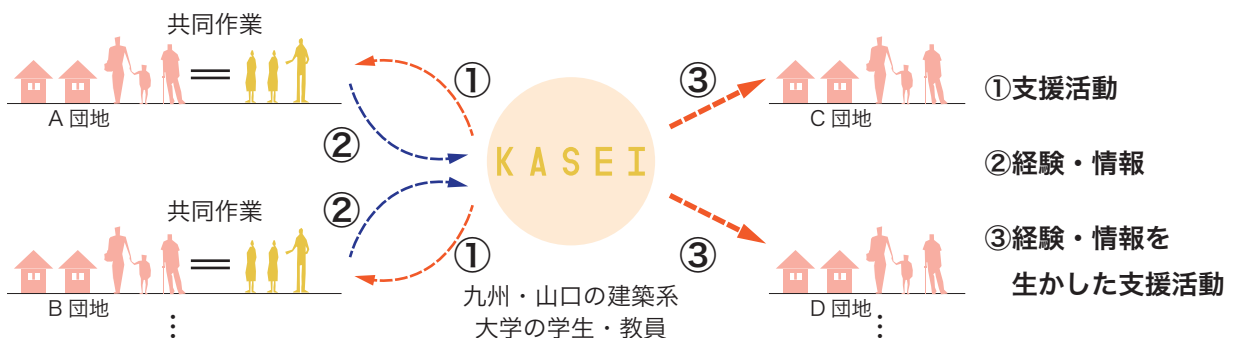


■活動内容

- ・ 「ものづくり」と「ことづくり」の両面の環境改善支援を同時に実施していきます。【図1】
- ・ 九州・山口の大学の各研究室を単位としたチームで、各仮設住宅団地の支援活動を実施し、居住者と協力しながら活動していきます。【図2】
- ・ 活動で得られた経験や情報を整理・共有しながら、KASEI プロジェクトに蓄積し、他仮設団地での支援プロジェクトで展開していきます。【図2】



【図1】



【図2】

■組織

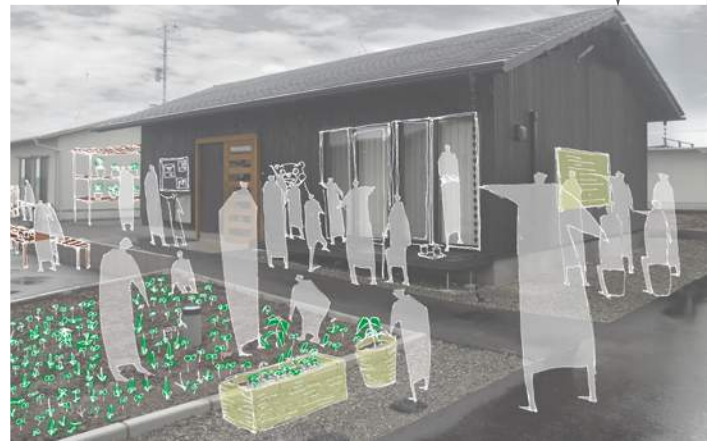


■活動イメージ (KASEIプロジェクト 実行委員作成)

仮設住宅の団地には住環境を改善、向上すべき箇所が多数あります。KASEIはそれらを住民の方々と共に話し合い、作り上げていくことで、豊かな居住環境と地域コミュニティ形成を支援していきます。



プレハブ仮設住宅



みんなの家

■KASEI 実行委員会

【参加大学】 有明工業高等専門学校, 大分大学, 大阪市立大学, 鹿児島大学, 神奈川大学, 北九州市立大学, 九州工業大学, 九州産業大学, 九州大学, 近畿大学, 熊本高等専門学校, 熊本県立大学, 熊本大学, 佐賀大学, 崇城大学, 第一工業大学, 長崎大学, 西日本工業大学, 福岡大学, 山口大学,

【役員】 末廣 香織 (実行委員長)、平瀬 有人 (副委員長)、田上 健一 (事務局長)
矢作 昌生 (監事)、菊地 成朋 (顧問)、林 孝之 (学生代表)、伊東 豊雄 (特別顧問)

■連絡先

KASEI プロジェクト事務局
〒815-8540 福岡市南区塩原 4-9-1 九州大学芸術工学研究院内 田上研究室
TEL : 092-553-4438 FAX : 092-553-4438
E-mail : 2016kasei@gmail.com (担当 : 九大 林・野口)
facebook : <https://www.facebook.com/kasei2016/>
HP : <http://kasei.kumamoto.jp/>

